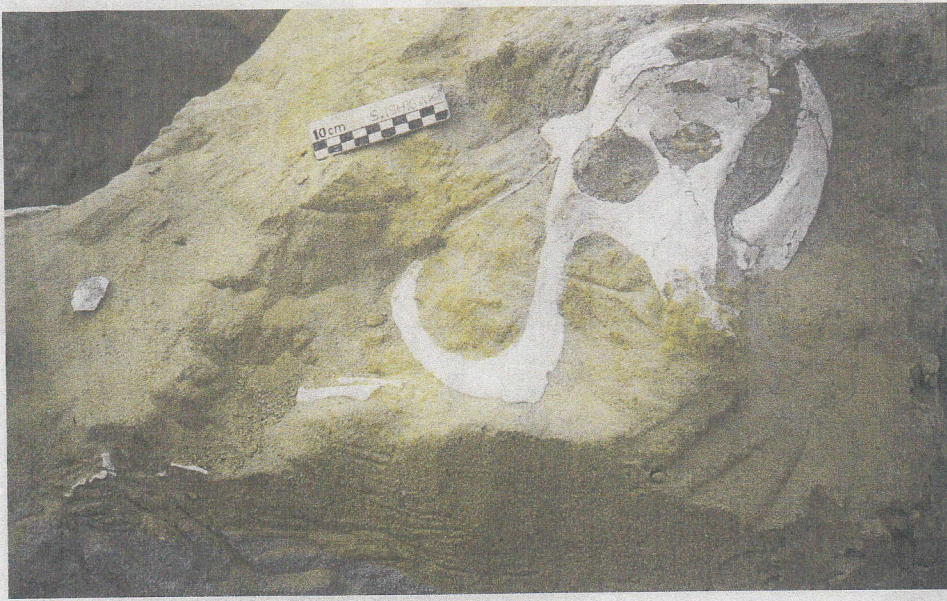




⑥ 広い砂漠どこを掘る？

「広い砂漠の中からどのようにして掘る場所を決めるんですか？」 「何か特別な化石探査装置でも？」。

「モンゴルのゴビ砂漠で恐竜を探すと、言うところには質問をよく受けます。いえいえ、そんな秘密兵器は何もありません。ただ、私たちの手元には今までにゴビ砂漠を調査した人が残した大量の論文や本があり、そこに書かれている場所から「今年はこの辺に行ってみよう」と決めて恐竜を探ります。」



発掘中の植物食恐竜プロトケラトプスの頭部とそれに続く体の骨。ゴビ砂漠で見つかるこの化石は伝説上の動物「グリフィン」のモデルとも言われています。(林原-モンゴル共同調査隊撮影)

## 残された論文基に

では最初の調査隊はどっやっで見つけたのでしょうか。実はゴビ砂漠で最初に恐竜を発見したのは地元の人々でした。でも「大昔の生物の化石」ということは知りませんから「空の上で竜が暴れ、骨が落ちてきた」と考えられていたようです。

約100年前から調査隊が入り、地元の人から調査隊に情報が伝わりました。隊員たちはその情報を手がかりに化石を掘り、同じ地層が出る場所を探し、次々と産地を見つけては論文に書き残してきたのです。

発掘場所の発見は今も続いています。私たちの岡山理科大学-モンゴル共同調査隊では昨年は恐竜の骨、今年には恐竜の足跡化石の発掘場所を見つけました。

さて、今度はみなさんが見つける番です。期待していますよ。



イランの古代遺跡にみられる伝説上の動物「グリフィン」の彫刻。なんとプロトケラトプスに似ていませんか？(AFP時事)